

平野正樹 写真展

After the Fact

さいたま美術館
創発
プロジェクト



2013年

9月14日 [土] - 11月9日 [土]

原爆の図 丸木美術館

埼玉県東松山市下唐子1401

電話 0493(22)3266

開館時間: 午前9時~午後5時

休館日: 月曜日(祝日の場合は翌平日)

2013年
9月14日[土] - 11月9日[土]
平野正樹写真展 After the Fact

After the Fact

戦争・革命・経済成長・自然破壊、混沌に彩られた20世紀は過ぎ去った。しかし複雑で多岐にわたる諸問題は先送りされ、ツケは21世紀の今の私たちに及んでいる。結果としての2001年9月11日の世界貿易センターの同時多発テロ、2008年リーマン・ブラザーズの倒産劇、世界の富の偏在増大傾向、そして地球温暖化傾向、これらは最早、旧来のシステムのつぎはぎでの改良、政策的な騙し騙しでは機能しないことを示している。私たちが直面せざるを得ない様々な問題の近・遠因に金融システム、お金の問題がある事は見過ごされ、その事が問題をより深刻に増幅させている。私たちは今、お金を根源的に問い直す時期に来ているに違いない。

平野 正樹(写真家)

〈オープニングトーク〉
「遅れて来た写真家」の仕事めぐって

9月14日(土) 午後2時

出演: 平野 正樹(写真家)、福住 廉(美術評論家)、
岡村 幸宣(原爆の図丸木美術館学芸員)

参加自由(当日の入館券が必要です)

当日は、午後1時に東武東上線森林公園駅南口に丸木美術館の送迎車が出ます。

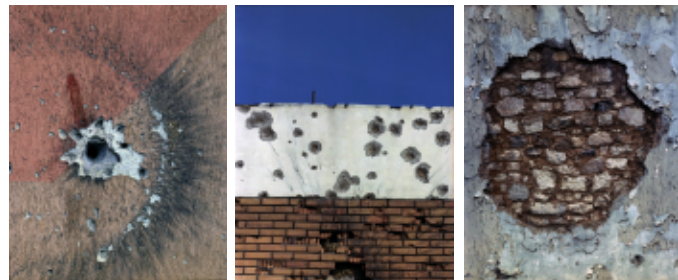
【同時開催】

アウシュビッツの事実を描いた画家 ミェチスワフ・コシチェルニャック展
9月21日(土) - 10月20日(日)

表面写真: Moneyより「満州中央銀行一円券」

裏面写真: 1段目 Moneyより「台湾銀行兌換一円券」/2段目 Bunkersより/3段目 Holesより/4段目 Windowsより

このチラシをご持参の方は丸木美術館入館料が100円割引になります。



公益財団法人 原爆の図 丸木美術館

5月5日は開館記念日・8月6日はひろしま忌

[常設展] 「原爆の図」連作

「水俣の図」

「南京大虐殺の図」

「アウシュビッツの図」

「水俣・原発・三里塚」

絵本原画、丸木スマ水彩画等

[開館時間] 午前9時～午後5時

[休館日] 月曜日(祝日の場合は翌平日)

[入館料] 大人900円 中学生または18歳未満600円
小学生400円 団体(20名以上)、60歳以上、
チラシ持参者、比企地区在住者100円割引
障碍(しょうがい)のある方は半額

〒355-0076 埼玉県東松山市下唐子1401

TEL 0493-22-3266 FAX 0493-24-8371

[URL] <http://www.aya.or.jp/~marukimsn/>

[Eメール] marukimsn@aya.or.jp

[交通] ●東武東上線森林公園駅

南口よりタクシー10分、徒歩50分

北口よりレンタサイクル20分

●東武東上線東松山駅・高坂駅より

市内循環バス唐子コース(日祝運休)

「浄空院入口」「丸木美術館北」下車

●関越自動車道

東松山インターより小川方面10分

●東武東上線つきのわ駅南口から徒歩30分、詳細は丸木美術館にお問い合わせ下さい

【市内循環バス唐子コース時刻表】

○丸木美術館行き(日祝運休)

11:12 東松山駅東口→11:29 浄空院入口

12:07 高坂駅西口→12:25 丸木美術館北

13:12 東松山駅東口→13:29 浄空院入口

15:22 高坂駅西口→15:40 丸木美術館北

16:25 東松山駅東口→16:42 浄空院入口

※帰りの時刻はお問い合わせ下さい。

