



美ら島・辺野古 2005年

# 宮良瑛子展

MIYARA  
EIKO

沖縄 — 愛と平和と —

2014年

4月19日[土] → 7月12日[土]

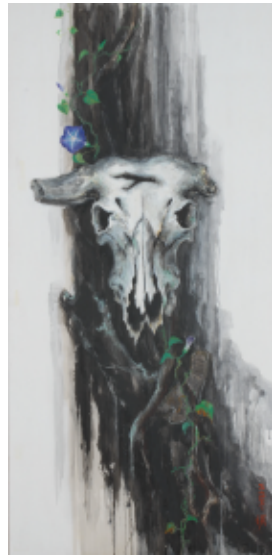
埼玉県東松山市下唐子1401 電話 0493(22)3266

開館時間: 午前9時~午後5時

休館日: 月曜日(4月29日~5月11日は無休)

 原爆・国丸木美術館





1

2

3

4

5

宮良瑛子さんは1935年に福岡県で生まれ、武蔵野美術学校を卒業後、1958年から東京都美術館の平和美術展や日本アンデパンダン展などで作品を発表し続けました。

夫が沖縄出身であったため、沖縄の「復帰」直前の1971年より沖縄に移住、沖縄の女性への共感から「アンマー・シリーズ」を描きはじめました。その後ベトナムを訪ねたことを機に、沖縄戦の痛みを女性の視点から表現する作品「シリーズ焦土」を描きます。90年代には湾岸戦争に衝撃を受けて《無辜の民》を描き、さらに沖縄、ベトナムなど各地で虐げられた人々の姿を描き続けました。近年は辺野古をテーマとした「漂泊の島」シリーズを描いています。

このように内と外の両方の視点を持ちながら、沖縄という場所で一貫して平和を追求してきた宮良さんは、沖縄平和美術展の創設・運営にも深く関わり続けています。また、沖縄女流美術家協会の結成にも奔走し、その精力的な活動は現在の数多くの沖縄の女性美術家の活躍の礎となりました。

原爆の凶 丸木美術館は、このたび、多くの方々から賛同・募金を頂き、「宮良瑛子展」を開催することになりました。宮良さんの画業を振り返る展示を通して、現在の沖縄が抱える歴史と社会的な問題、とりわけ米軍基地に代表される沖縄に犠牲を押し付ける構造、その中で沖縄の人々の痛みについて想像力を深め、多くの方と共有する機会にしていきたいと思っています。

1:水 1971年 2:沖縄忌 1986年 3:レクイエム沖縄 ヒマワリ 2008年  
4:漂泊の島より—辺野古断章— 2009年 5:無辜の民—母子— 2005年

【会期中の主な企画】

- 4月19日(土)午後2時 オープニングトーク  
宮良瑛子、豊見山愛(沖縄県立博物館・美術館主任学芸員)
- 5月5日(月/祝)午後1時 丸木美術館開館記念日  
講演+対談=外岡秀俊(元朝日新聞編集委員)、比屋根照夫(琉球大学名誉教授、コンサート=寿[kotobuki])
- 5月31日(土)午後2時 平和コンサート  
井出博子(ソプラノ)、折井美紀(ピアノ)
- 6月7日(土)午後2時  
アニメ映像「ひめゆり」(ひめゆり平和祈念資料館製作)上映会
- 5月24日(土)、6月29日(日)いずれも午後2時  
担当学芸員によるギャラリートーク

=いずれも参加自由(入館券別途、5/5は入館料+資料代500円が必要です)。

4/19(土)、5/31(土)は午後1時に東武東上線つきのわ駅南口に美術館の送迎車が出ます。

チラシを持参の方は、丸木美術館入館料が100円割引になります

# 公益財団法人 原爆の凶 丸木美術館

5月5日は開館記念日・8月6日はひろしま忌  
[常設展]「原爆の凶」連作  
「水俣の凶」  
「南京大虐殺の凶」  
「アウシュビッツの凶」  
「水俣・原発・三里塚」  
絵本原画、丸木スマ水彩画等

[開館時間] 午前9時～午後5時  
[休館日] 月曜日(4/29～5/11は無休)  
[入館料] 大人900円 中高生または18歳未満600円  
小学生400円 団体(20名以上)、60歳以上、  
チラシ持参者、比企地区在住者100円割引  
障碍(しょうがい)のある方は半額

〒355-0076 埼玉県東松山市下唐子1401  
TEL 0493-22-3266 FAX 0493-24-8371

[URL] <http://www.aya.or.jp/~marukimsn/>  
[Eメール] [marukimsn@aya.or.jp](mailto:marukimsn@aya.or.jp)

[交通] ●東武東上線森林公園駅  
南口よりタクシー10分、徒歩50分  
北口よりレンタサイクル20分  
●東武東上線東松山駅・高坂駅より  
市内循環バス唐子コース(日祝運休)  
「浄空院入口」「丸木美術館北」下車  
●関越自動車道  
東松山インターより小川方面10分  
●東武東上線つきのわ駅南口から徒歩27分、詳細は丸木美術館にお問い合わせ下さい

【市内循環バス唐子コース時刻表】

○丸木美術館行き(日祝運休)  
08:05 東松山駅東口→08:22 浄空院入口  
11:12 東松山駅東口→11:29 浄空院入口  
12:07 高坂駅西口→12:25 丸木美術館北  
13:12 東松山駅東口→13:29 浄空院入口  
15:22 高坂駅西口→15:40 丸木美術館北

※帰りの時刻はお問い合わせ下さい。

