

2021年  
2月6日(土)-4月10日(土)  
原爆の図丸木美術館

Maruki Gallery for the Hiroshima Panels

埼玉県東松山市下唐子 1401 電話 0493-22-3266 fax 0493-24-8371  
メール info@marukigallery.jp ウェブサイト https://marukigallery.jp/  
月曜休館 開館時間：2月は9時半-16時半、3月以降は9時-17時  
入館料：一般900円、中高生または18歳未満600円、小学生400円  
(障がい者は半額、20名以上の団体・チラシ持参者など100円割引)  
交通：東武東上線森林公園駅南口よりタクシー10分、同東松山駅東  
口市内循環バス(本数希少、日祝運休)唐子コース「丸木美術館東」  
バス停より徒歩15分、同つきのわ駅南口より徒歩30分

# 山内 若菜展

Yamauchi Wakana  
Exhibition

東日本大震災・福島第一原発事故10周年企画



はじまり  
The begining of the begin  
のはじまり

牧場 放 2020年 岩絵具、墨、アクリル絵具、オイルパステル、和紙 340×310cm



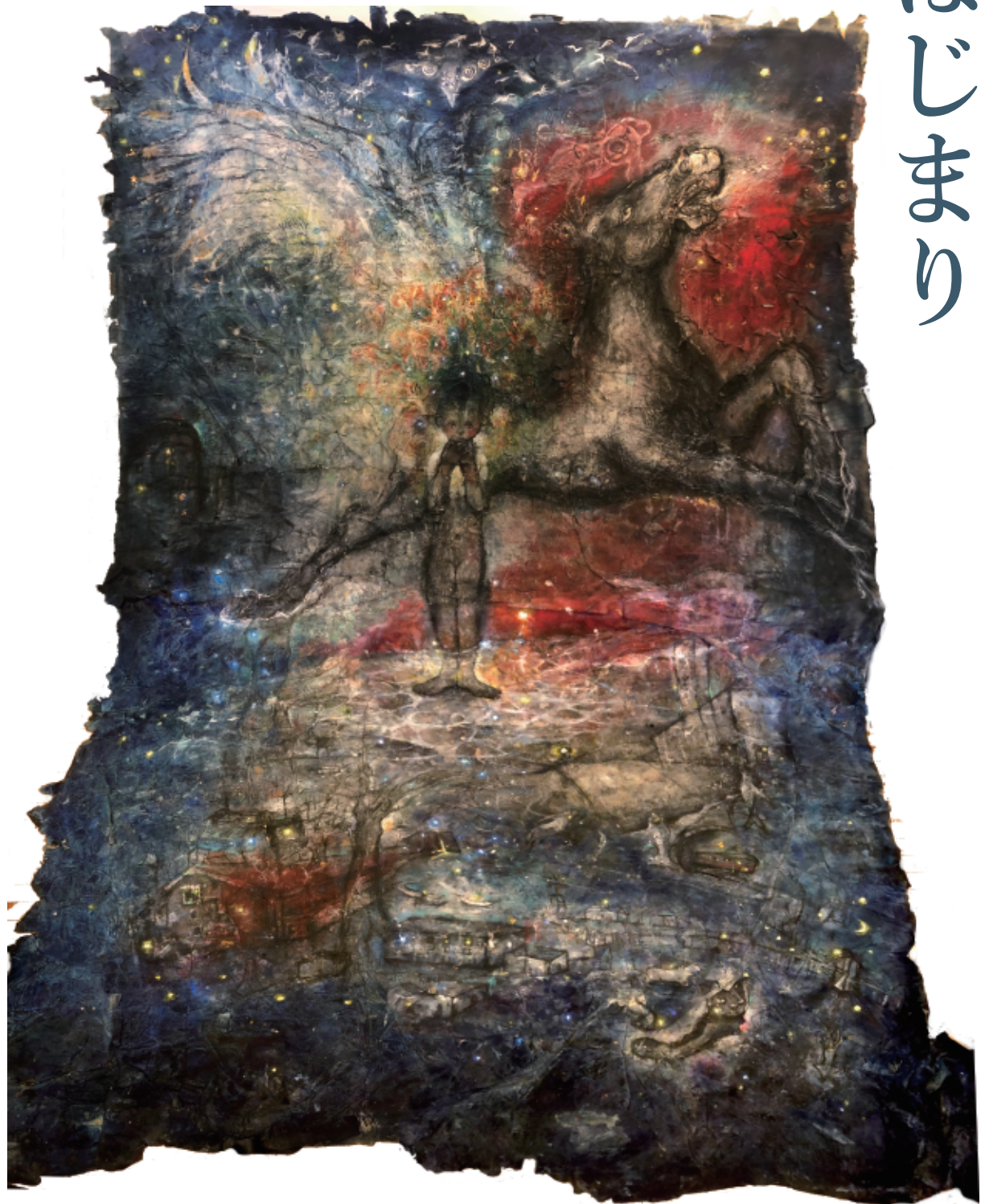
2021年  
2月6日(土)-4月10日(土)  
原爆の図丸木美術館  
Maruki Gallery for the Hiroshima Panels



# はじまりのはじまり

The beginning of the begin

はじまり



東日本大震災・福島第一原発事故10周年企画

# 山内 若菜展

Yamauchi Wakana  
Exhibition

刻の川 揺 2020年 岩絵具、墨、アクリル絵具、オイルパステル、和紙 450×340cm

東日本大震災・福島第一原発事故 10 周年という節目にあたり、精力的に福島県内の牧場を取材し、最近では広島にも足を運んで原爆の痕跡を取材している山内若菜の個展を開催します。和紙の上に墨や絵具を多層的に塗り重ね、時には布で画面を拭き取り、洗い流し、紙やすりで削り取るという作業を繰り返す彼女の画面は、複雑なマチエールを作り出し、時代に翻弄される「小さき者」を描き出します。近年、社会的価値観の変革をうながす芸術活動の重要性が国際的に注目されていますが、山内若菜の献身的な情熱は、地下水脈のように流れ続けてきた社会的主題の絵画の歴史を継承しつつ、現代にふさわしい新たな絵画の地平を拓いています。悲しみを抱えて希望の未来に踏み出す「はじまりのはじまり」をご覧ください。